



产品信息
版本 1.0

蔡司 Axio Vert.A1

快速简便地获取细胞的所有信息



We make it visible.

全标准观察方式、更多信息、全方位灵活

› 简介

› 优点

› 应用

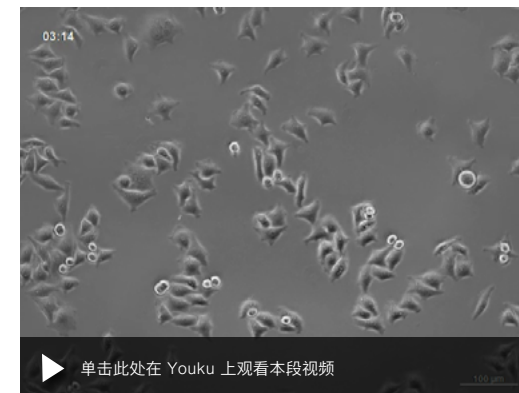
› 系统

› 技术参数

› 售后服务

从所有标准的观察方式（如：DIC）中选取合适的方式研究细胞的成长。Axio Vert.A1 生成的清晰图像让一切问题迎刃而解。

Axio Vert.A1 是同级产品中唯一拥有如此多功能的显微镜系统，紧凑的结构设计使其能够直接放置在培养箱旁使用。在保持原有的细胞培养环境中探索研究细胞的本质。



单击此处可在 Youku 上观看本段视频

子宫颈癌传代细胞，放大倍率 10×

更简单、更智能、更高度集成

简介

优点

应用

系统

技术参数

售后服务

独树一帜：兼容所有标准的观察方式

明场、相差、PlasDIC、增强型霍夫曼 (iHMC) 及荧光观察方式 – Axio Vert.A1 堪比一本拥有各种显微观察方式的百科全书。

Axio Vert.A1 也可运用微分干涉观察方式 (DIC)，DIC 能够对细胞内最细微的结构清晰成像。全新的 IVF 观察系统在 IVF 实验中表现不凡：无需更换主机架就可在 iHMC、PlasDIC 和 DIC 等观察方式之间随意切换。

LED 激发光：低损伤地照射活体样品

无论是荧光标记细胞或是低转染率样品，Axio Vert.A1 对样品低损伤的 LED 光源确保了样品的安全。

这款显微镜将未来的标准应用于当前：

- LED 激发光没有紫外光，极大的提高了细胞存活率。
- 超长寿命的激发光源，更经济实用。
- 色温稳定，照明均匀，省时省力。
- LED 光源可瞬间开启或关闭，无需预热或冷却。

人体工程学设计：让工作更便利

Axio Vert.A1 易于操作使用：无论是坐或是站立，都可以通过中间垫高组件调整至舒适的工作高度。运用人体工程学设计的镜筒可根据您的需要倾斜目镜，让使用者以最舒适的姿势观察样品。所有操作部件均符合人体工程学设计，让您的日常工作和工作流程更轻松 – 在繁忙时更重要。



洞察产品背后的科技

› 简介

› 优点

› **应用**

› 系统

› 技术参数

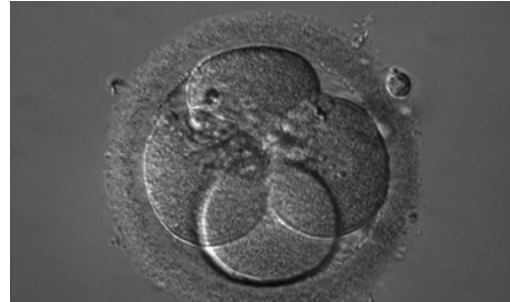
› 售后服务

IVF 观察系统完美融合了 iHMC、PlasDIC 和 DIC 三种观察方式

全新的 IVF 系统在 IVF 实验中表现不凡：无需更换主机架就可在 iHMC、PlasDIC 和 DIC 三种观察方式之间随意切换。Axio Vert.A1 将三种观察方式集成在聚光镜中，并为显微操作提供了充分的操作空间。

稳定的透射光支架，保证了显微操作的精准度

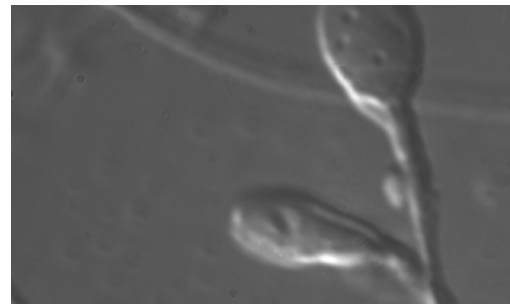
Axio Vert.A1 稳定的透射光支架兼容所有标准的显微操作臂。工作过程无振动：在显微镜下可以实现十分精确的操作。



胚胎：细胞核内核仁清晰可见，iHMC



(卵胞浆内单精子注射) ICSI：卵母细胞透明带，PlasDIC



(卵胞浆内选择性单精子注射) IMSI：精子细胞内的液泡，DIC

iHMC 呈现细胞核内最细微的结构

您是检测胚胎和评估细胞核？

iHMC 能够清晰呈现细胞核形状和核仁。

PlasDIC 增强 ICSI 效果

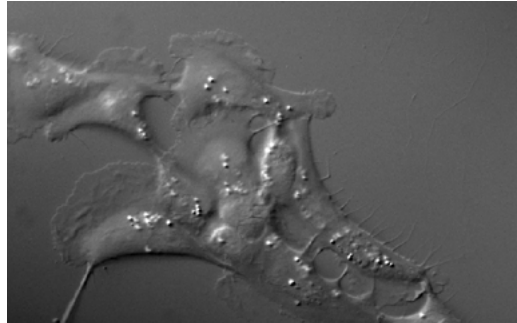
PlasDIC 观察方式为卵母细胞透明带提供出色的显微结构成像。功能强大且清晰的浮雕效果让您能精确判断注入位置。

DIC 提供 IMSI 超清图像

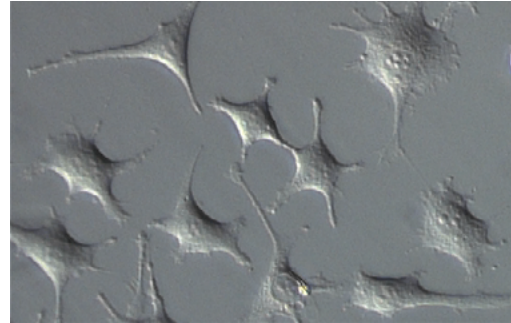
在 DIC 观察方式下运用 IMSI 显微注射的最大优势是能够在高放大倍率下生成清晰图像。您可以轻松评估精子细胞的形状和液泡数量。

蔡司 Axio Vert.A1 应用案例

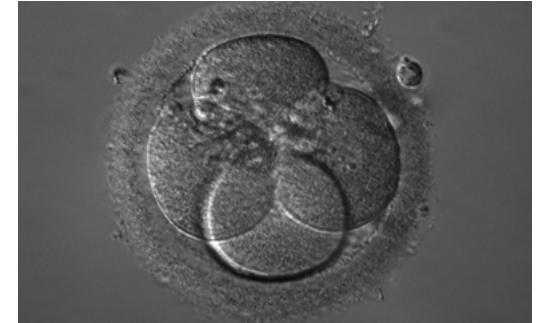
- › 简介
- › 优点
- › **应用**
- › 系统
- › 技术参数
- › 售后服务



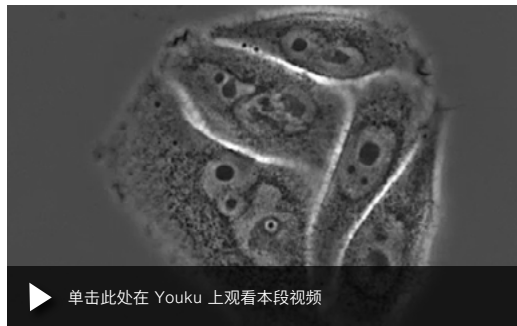
表皮角质细胞 - DIC



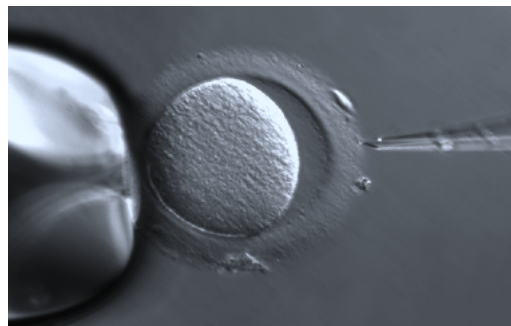
子宫颈癌传代细胞 - PlasDIC



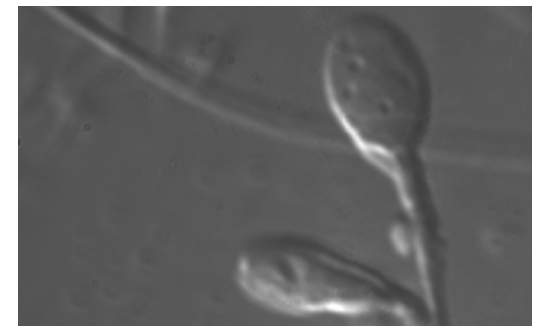
胚胎：细胞核内核仁 - iHMC



子宫颈癌传代细胞 - 相差



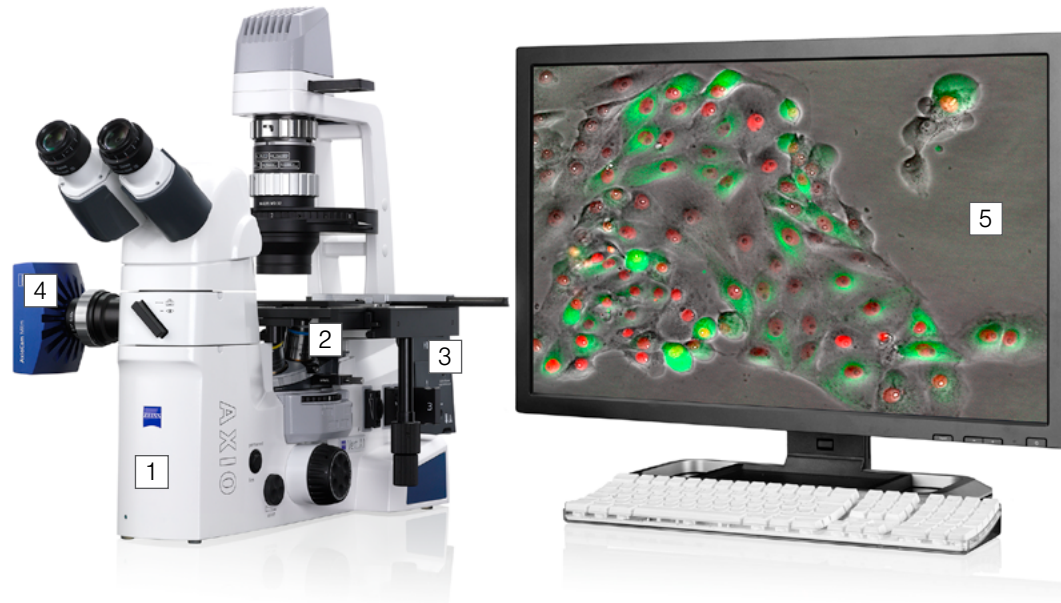
卵母细胞透明带 - PlasDIC



精子细胞内的液泡 - DIC

蔡司 Axio Vert.A1 : 灵活多样的组件选择

- › 简介
- › 优点
- › 应用
- › **系统**
- › 技术参数
- › 售后服务



1 显微镜

- Axio Vert.A1, 透射光
- Axio Vert.A1 FL, 透射光和荧光
- Axio Vert.A1 FL-LED, 透射光和 LED 荧光

2 物镜

- A-Plan
- LD A-Plan
- LD Plan-NEOFLUAR

3 光源

- 透射光：卤素灯、LED（波长 400 至 700 nm，在 460 nm 时达到峰值）
- 反射光：HBO 50、HBO 100、HXP 120 C 和 LED 模块（波长：nm）：365、385、420、445、455、470、505、530、590、615、625 或中性白光：540 – 580 nm

4 相机

推荐使用的相机：

- Axiocam ERc 5s
- Axiocam ICc 1
- Axiocam ICm 1
- Axiocam MRc
- Axiocam MRm

5 软件

- ZEN lite
- ZEN pro

蔡司 Axio Vert.A1 : 系统概览

简介

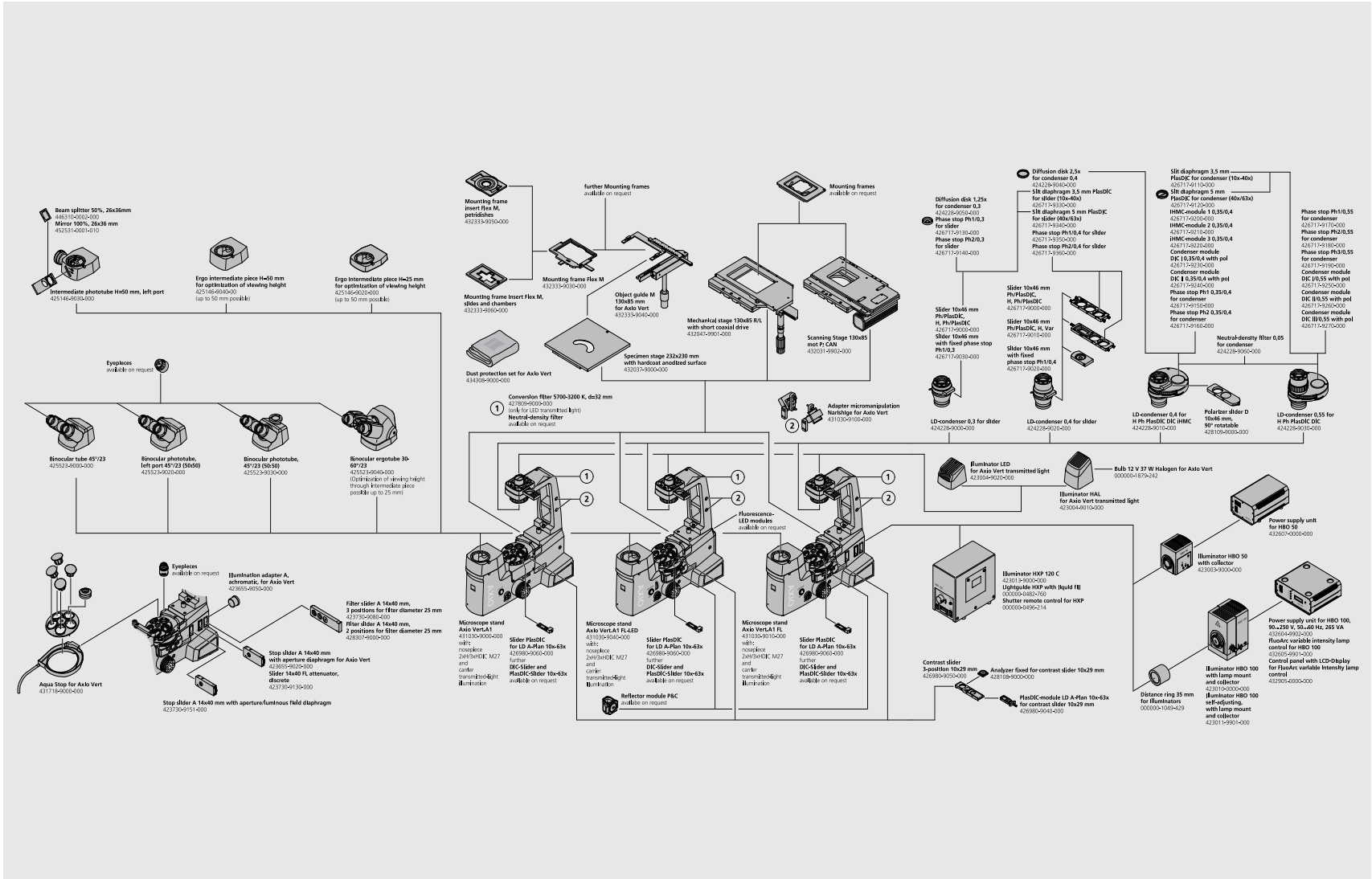
优点

应用

系统

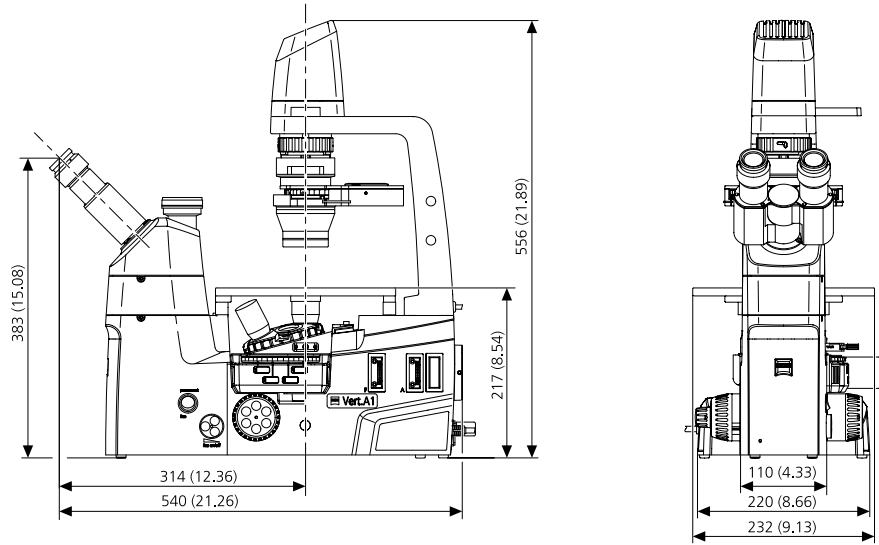
技术参数

售后服务



技术参数

- › 简介
- › 优点
- › 应用
- › 系统
- › **技术参数**
- › 售后服务



显微镜	蔡司 Axio Vert.A1	蔡司 Axio Vert.A1 FL	蔡司 Axio Vert.A1 FL-LED
主机架	手动倒置机架, 透射光	手动倒置机架, 透射光和荧光	手动倒置机架, 透射光和 LED 荧光
规格 (宽度 × 长度 × 高度, 包括电缆和插头)	235 × 560 × 560 mm	235 × 560 × 560 mm	235 × 560 × 560 mm
重量	10.5 kg	11.7 kg	12.3 kg
目镜	视场数 23 (W-PI 10x/23 br foc), 直径 : 30 mm		

技术参数

› 简介

› 优点

› 应用

› 系统

› **技术参数**

› 售后服务

物镜		蔡司 Axio Vert.A1	蔡司 Axio Vert.A1 FL	蔡司 Axio Vert.A1 FL-LED
物镜转盘	5x, H DIC M27 手动 (2x H, 3x H DIC)	●	●	●
物镜	A-Plan	○	○	○
	LD A-Plan	○	○	○
	LD Plan-NEOFLUAR	○	○	○
物镜放大倍率	1.25x – 100x	○	○	○
观察方式 (透射光)		蔡司 Axio Vert.A1	蔡司 Axio Vert.A1 FL	蔡司 Axio Vert.A1 FL-LED
明场		●	●	●
相差		○	○	○
PlasDIC		○	○	○
iHMC		○	○	○
DIC		○	○	○
照明 (透射光)		蔡司 Axio Vert.A1	蔡司 Axio Vert.A1 FL	蔡司 Axio Vert.A1 FL-LED
HAL 100 (卤素灯)	输出: 37 W 可调: 连续 ≤ 1.5 至 12V	○	○	○
LED	输出: 3 W 可调: 连续 ≤ 1.5 至 12V	○	○	○
荧光		蔡司 Axio Vert.A1	蔡司 Axio Vert.A1 FL	蔡司 Axio Vert.A1 FL-LED
HBO 50	功耗: 最大 90 VA	-	○	-
HBO 100	功耗: 最大 155 VA	-	○	-
HPX 120 C	功耗: 最大 210 VA	-	○	-
4 位 LED 激发模块	反射荧光	-	-	●
4 位反射光滤片转盘	反射荧光和 DIC	-	●	●

- 标配
- 可选
- 不匹配

技术参数

› 简介

› 优点

› 应用

› 系统

› **技术参数**

› 售后服务

配件	蔡司 Axio Vert.A1	蔡司 Axio Vert.A1 FL	蔡司 Axio Vert.A1 FL-LED	
镜筒	Binocular tube 45° 双目镜筒, 23	○	○	○
	Binocular phototube 三目镜筒, 左侧照相端口 45°, 23 (50:50)	○	○	○
	Binocular phototube 三目镜筒, 45°, 23 (50:50)	○	○	○
	Binocular ergotube 人机工学双目镜筒, 30° – 60°, 23	○	○	○
镜筒, Ergo intermediate Pieces 人体工学中间镜筒	Intermediate phototube 中间镜筒, H=50 mm, 左侧照相端口	○	○	○
	Ergo intermediate piece 人体工学中间镜筒, H=25 mm 适用于优化观察高度	○	○	○
	Ergo intermediate piece 人体工学中间镜筒, H=50 mm 适用于优化观察高度	○	○	○
聚光镜	长工作距离聚光镜 0.3 滑块式	○	○	○
	长工作距离聚光镜 0.4 滑块式	○	○	○
	长工作距离聚光镜 0.4 H Ph PlasDIC DIC iHMC	○	○	○
	长工作距离聚光镜 0.55 H Ph PlasDIC DIC	○	○	○
载物台	固定载物台和可选 M 型样品移动尺, 适用于各种 M 型样品夹	○	○	○
	机械载物台 130×85 R/L, 配有短同轴旋钮, 适用于各种 K 型样品夹	○	○	○
	滑动式 Z 型载物台及附件	○	○	○
	扫描台 130×85 mot P ; CAN 适用于各种 K 型样品夹	○	○	○
其它配件	防水罩	○	○	○
	样品夹、可加热样品夹、培养箱	○	○	○
	显微操作	○	○	○

- 标配
- 可选
- 不匹配

技术参数

- › 简介
- › 优点
- › 应用
- › 系统
- › **技术参数**
- › 售后服务

运行参数

使用区域	封闭空间
防护等级 / 防护类型	I, IP 20
电气安全标准	参照 CSA 和 UL 指导, 符合 DIN EN 61010-1 (IEC 61010-1) 标准
过压类别	II
射频干扰抑制	符合 EN 55011 B 类标准
抗噪性	符合 DIN EN 61326-1 标准
输入电压	100 – 240 V ±10%
电压频率	50 – 60 Hz
内部主适配器功耗	最大 80 VA

HBO 100 电源

使用区域	封闭空间
防护等级 / 防护类型	I, IP 20
电源	100 VAC 至 240 VAC
电压频率	50 / 60 Hz
HBO 100 功耗	155 VA

HBO 50 电源

使用区域	封闭空间
防护等级 / 防护类型	I, IP 20
电源	100 – 240 V ±10%
电源频率	50 – 60 Hz
HBO 50 功耗	最大 90 VA

HXP 120 C 电源

输入电压	100 – 240 V ±10%
HXP 120 C 功耗	最大 210 VA

技术参数

- › 简介
- › 优点
- › 应用
- › 系统
- › **技术参数**
- › 售后服务

蔡司 Axio Vert.A1 FL-LED

反射光下的 LED 照明 365、385、420、445、455、470、505、530、590、615、625 或中性白光 (540 – 580 nm)
配有可更换式的 LED 模块, 波长

LED 等级 LED 危险 组别 1, 符合 DIN EN 62471:2009 标准

蔡司 Axio Vert.A1 FL

波长范围 400 – 700 nm, 在 460 nm 时达到峰值

LED 等级 LED 危险 组别 1, 符合 DIN EN 62471:2009 标准

保险丝符合 IEC 127 标准

Axio Vert.A1 主机架 T 3.15 A/H, 5×20 mm

HBO 50 电源 T 1.6 A

HBO 100 电源 T 2.0 A/H, 5×20 mm

HAL 100 电源 T 5.0 A/H, 5×20 mm

服务实至名归

- › 简介
- › 优点
- › 应用
- › 系统
- › 技术参数
- › **售后服务**

深知蔡司显微镜系统是您最重要的工具之一，保证它每时每刻正常工作是我们的责任。我们将协助您将显微镜的功能发挥到极致。一系列由蔡司高水平专家为您量身打造的服务产品可供选择，我们在您购买系统后提供长期的技术支持，旨在让您体验到激发工作激情的美好瞬间！

维修、维护及优化

确保显微镜的正常工作时间。蔡司的维保服务协议可让您的运行成本更经济，避免因停机而造成的损失，并通过提升系统性能达到最佳工作状态。维保服务协议可为您提供一系列的可选服务种类以及不同级别的服务。在选择维保服务方案上我们会给予全力支持，以求满足您的系统需求与使用要求，同时遵守您单位的规定。

服务随需而动，为您的工作带来便利。无论是通过远程维护软件还是在现场进行检查，蔡司服务团队会对各类问题进行具体分析并加以解决。

强化显微镜系统

蔡司显微镜系统可采用多种方式升级：开放式的升级界面让您一直保持较高的技术水准。当新升级的装备付诸应用时，不仅能延长显微镜的使用寿命，还能令工作效率倍增。

请注意，我们会随时按照市场的需求对服务产品进行调整，并不时予以修订。



无论现在或是将来，您均能通过蔡司的服务合约，在显微镜系统的优化性能中受益。

>> www.zeiss.com/microservice

The moment you're absolutely clear about what you see.
This is the moment we work for.

- › 简介
- › 优点
- › 应用
- › 系统
- › 技术参数
- › 售后服务





Carl Zeiss Microscopy GmbH
07745 Jena, Germany
BioSciences
microscopy@zeiss.com
www.zeiss.com/axiovert

卡尔蔡司（上海）管理有限公司
200131 上海，中国
E-mail: info.microscopy.cn@zeiss.com
全国售后服务: 4006800720

上海办: (021) 20821188
北京办: (010) 85174188
广州办: (020) 37197688
成都办: (028) 62726777



We make it visible.